

Інженерно планувальне рішення перетину М 1 : 1000

Варіант №1 (основний варіант)

Площа ділянки що займає перехресття: 35945 м²

Площа дорожнього одягу: 30339 м²

Розрахункова швидкість:

Брест-Литовське шосе - 100 км/год.

вул. Бударіна - 60 км/год.

З'їзди - 30 км/год.

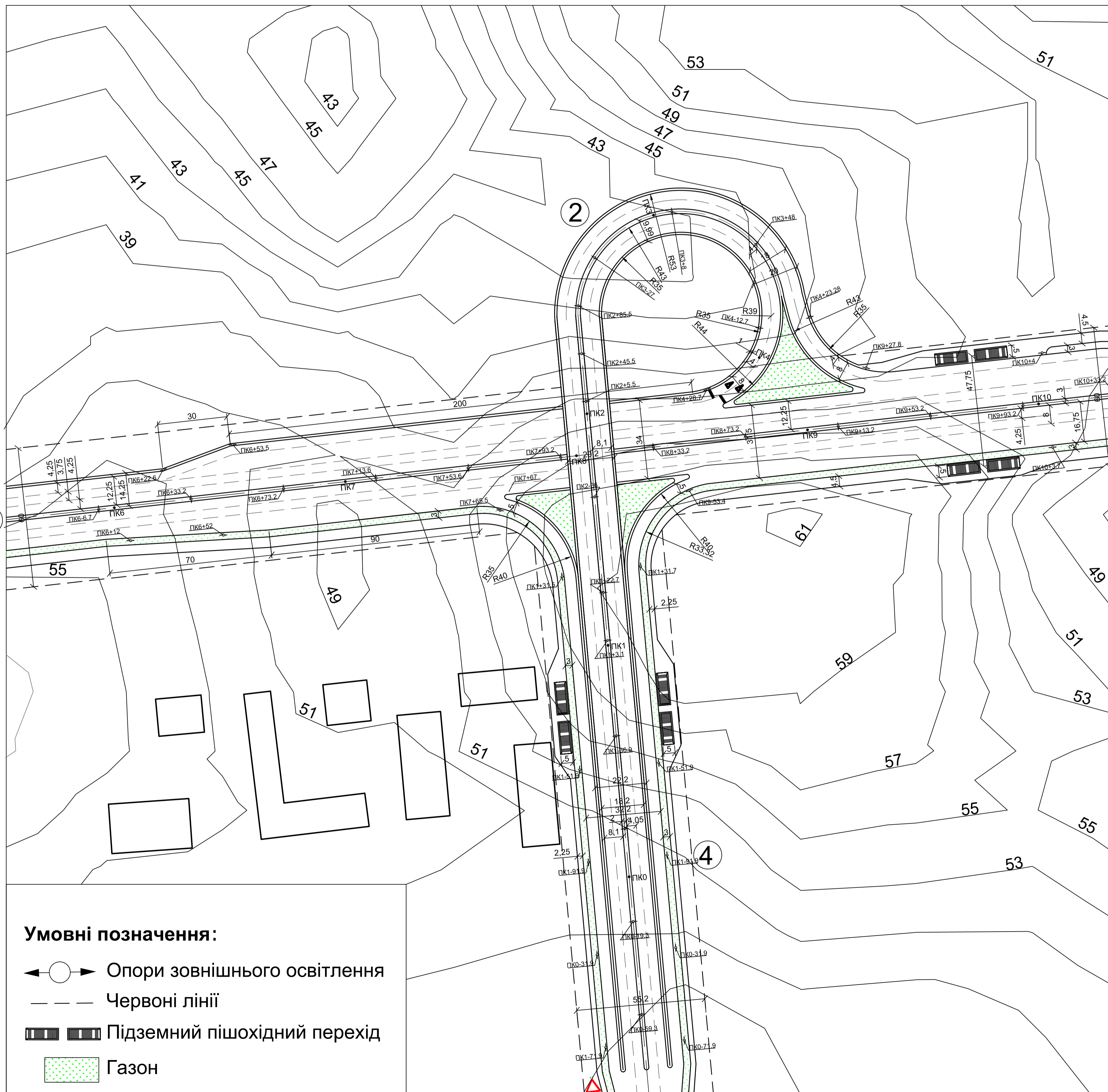
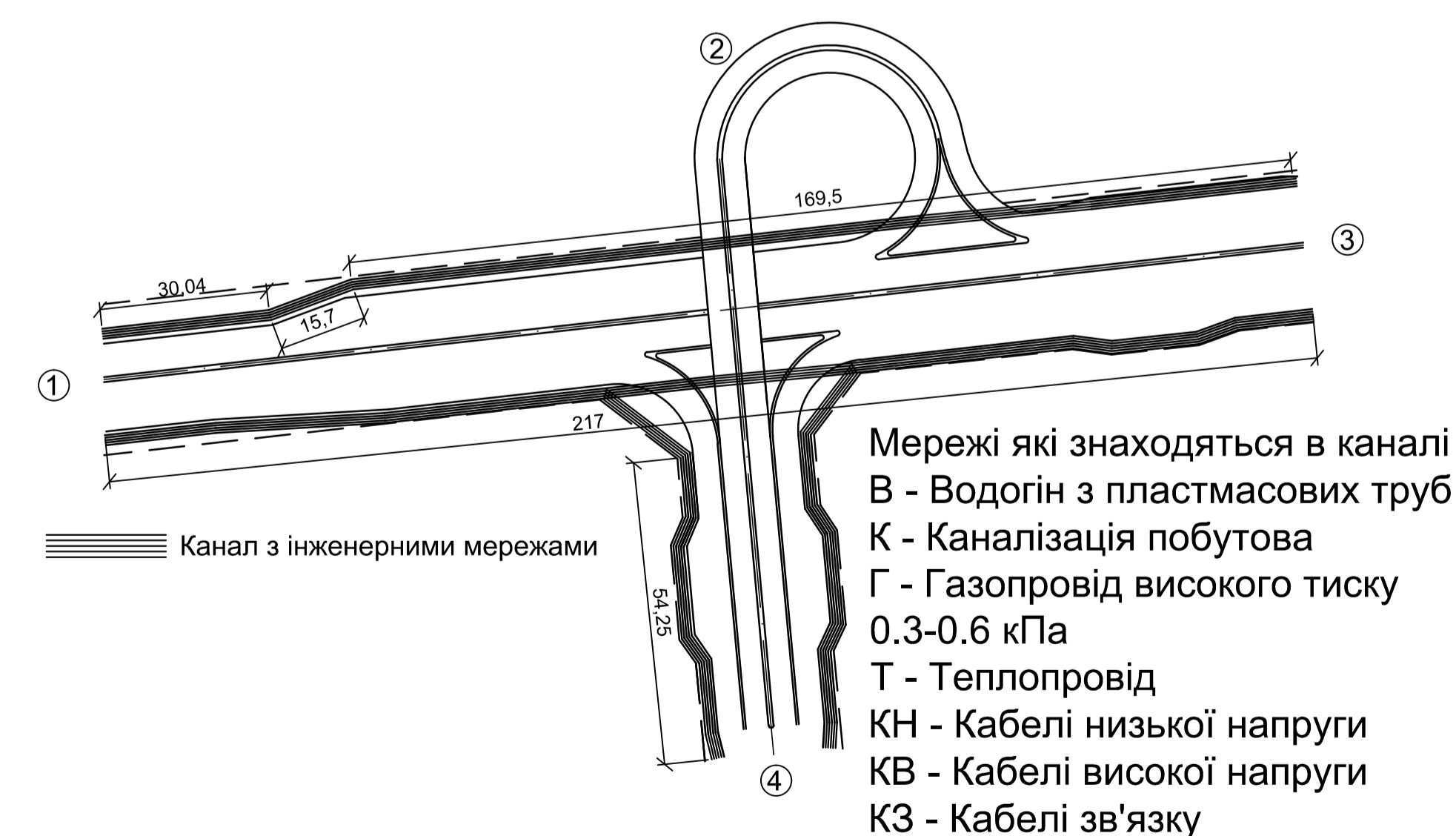
Довжина магістралей, що перетинаються:

Брест-Литовське шосе - 482 м.

вул. Бударіна - 307 м.

Переваги	Недоліки
<ol style="list-style-type: none"> 1. Мала площа штучної споруди. 2. Всі з'їзди відокремлені. 3. Влаштовані шлюзи розгону і гальмування. 	<ol style="list-style-type: none"> 1. Велика площа перетину. 2. Швидкість руху транспорту на кільці 40 км/год. 3. Відсутність розворотних потоків.

Схема перекладки підземних інженерних мереж



Умовні позначення:

- ← ○ → Опори зовнішнього освітлення
- Червоні лінії
- ▬▬▬ Підземний пішохідний перехід
- ▨ Газон

Дипломний проект					
Реконструкція дорожньо-транспортного перетину Брест-Литовське шосе - вул.Бударіна					
Зм.	Кілк.	Лист № док.	Підп.	Дата	Стадія
Керівник	Осетрина М.М.				Лист
Рецензент	Петруня О.М.				Лист
Розробив	Демченко Н.В.				Лист
Зав. каф.	Дьомін М.М.				ДП
Консульт.	Веселов Д.О.				6
Інженерно-планувальне рішення перетину в різних рівнях Брест-Литовське шосе - вул.Бударіна, Варіант 1. Схема перекладки підземних інженерних мереж.					КНУБІА кафедра МБ МБГ - 51